

基板クリーニング装置

上下2本のブラシにて、異物を強力除去

生基板専用タイプ

コンセプト

- よく使用されているINライン用ブラシ線径より太軸のブラシを採用
($\phi 0.06\text{mm} \rightarrow \phi 0.15\text{mm}$ ブラシ線径で比較すると能力約6倍UP)
- 基板の両面を同時クリーニング
- INライン及びOFFラインに対応

基本仕様

搬送方向	右→左(左→右)
搬送基準	手前側
搬送高さ	900±25(mm)
対応基板寸法	W50~250mm *L100~330mm
基板厚み	0.5~2.0mm
設備サイズ	W380×L650×H1110
電源	AC100V AC200V(50/60Hz)
エア	0.5MPa

運転モード

INライン

パスモード

片面実装基板・ブラッシングを行わない時

ライン単動モード

投入側から排出側への1回動作

ライン復動モード

インラインにて往復ブラッシングを行うモード

OFFライン

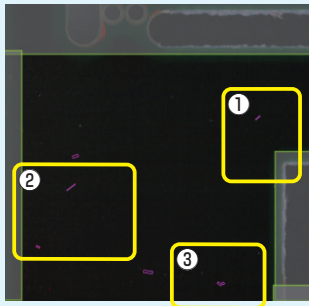
リターンモード

人での作業を前提としたモード。リターン時もブラッシングを行う



ワーク支え装着時(オプション)

除去能力検証



検証条件

- 基板表面に基板クズを撒き、パッキング梱包時と同様に荷重をかける。
- 弊社クリーニング装置を使用し基板クリーニングを実施。
- OMRON社製 VT-S730Hにて基板クリーニング前後の異物の検査・測定を実施
※基板面より0.02mm以上の部分を測定

検証結果

- 3D検査機にて基板表面の異物は検出されませんでした。
 - 異物付着していた箇所はクレーター状となり高さの違いを検出しました。
- 検証結果により、通常の異物付着や基板パッキング等による圧着異物の除去にも有効です。

弊社量産検証結果

検証動作モード

復動モード(3回ブラッシング)

基板 100mm×300mm

15,000シートに1回設備清掃

にて、人での両面ブラッシング

及びエアブローと同等



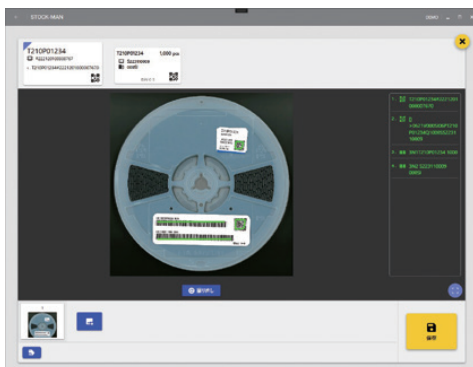
バーコードを一括スキャンして写真と一緒に保管

STOCKMAN

ストックマン

カメラ視野内のワークから1つキーとなる主ラベルを検出し、画像と読み取った他のコード類と一緒に保管します。

Microsoft .NETで拡張可能
GitHubでサンプル公開中



- もう1つ別の副ラベルと品番照合可能

- 他の画像や文字情報を追加可能

詳しくは
下記製品サイトへ



新生電子 製品



STOCK-MAN 作業に
最適な撮像用具

リードカット装置

紙テープ部品を、1台でカット・ホーミング専用ジグにて、安定したホーミング・カットが可能です。プリセットカウンター搭載で、払い出し数量管理ができます。エアーを必要としない為、設置場所を選びません。

ラジアル部品・アキシアル部品すべてに対応

プリセットカウンター搭載



※部材ストックは打合せ後決定します
写真は、パネルありの作業台用

基本仕様

搬送方向	右→左(左→右)
対応部品	ラジアル部品(P=12.7mm・15mm) アキシアル部品(幅26mm・52mm)
加工能力	1S/個
カット数	タッチパネルにて変更
送り方法	ジグによるロータリー方式 タッチパネルにて変更
カット	ラジアル部品用 カット治具は標準 カット位置変更可能
ホーミング	ラジアル・アキシアル部品のカット・ホーミングは専用ジグ(オプション)
設備サイズ	W250×L433×H300
電源	AC100V(50/60Hz)AC200V仕様も作成可能

※カスタマイズにも対応させていただきます。

ノズル洗浄機

超音波洗浄併用タイプ

実装機の吸着ノズルに付着するごみの除去を自動化

コンセプト

人の手による洗浄作業は、超音波洗浄+霧吹きを併用して作業をされているのではないのでしょうか。

- 人の手による作業を自動化する事により、バラツキを無くす。
- 各種設定をタッチパネルにて容易に変更可能。
- 同時洗浄本数を2・4本で選択することにより、洗浄時間の短縮。

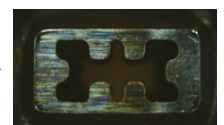
洗浄方式	超音波洗浄+スプレー洗浄
使用液	工業用精製水 タンク容量5L
洗浄能力	最大24本 ※ノズル形状により
変更可能設定	超音波洗浄時間・スプレー時間・エアブロー時間・洗浄列数
設備サイズ	本体 W450×L500×H710
供給電源	AC100V~200V
供給エアー	クリーンエアー 0.5Mp
	専用治具にて各種メーカーに対応します。



※写真は設置台付き



洗浄前



洗浄後

【お問い合わせ先】

新生電子株式会社 新規事業統括部 ファクトリーアイテムビジネスチーム

〒660-0805 兵庫県尼崎市西長洲町2丁目6-25 TEL:06-6401-6115(代) FAX:06-6401-6120

〒515-0311 三重県多気郡明和町平尾字野田481-14 TEL:0596-52-3001(代) FAX:0596-52-3471

担当:伊藤(明和工場内) Mail:r.ito@shinsei-denshi.co.jp



新生電子 製品 Q